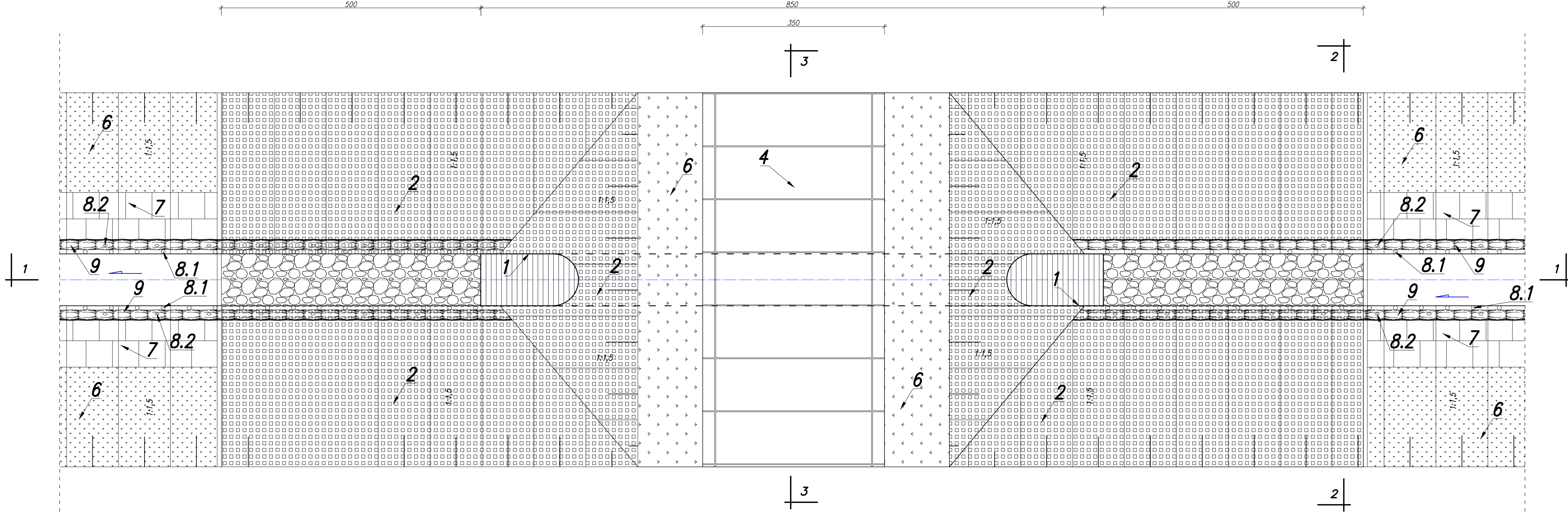
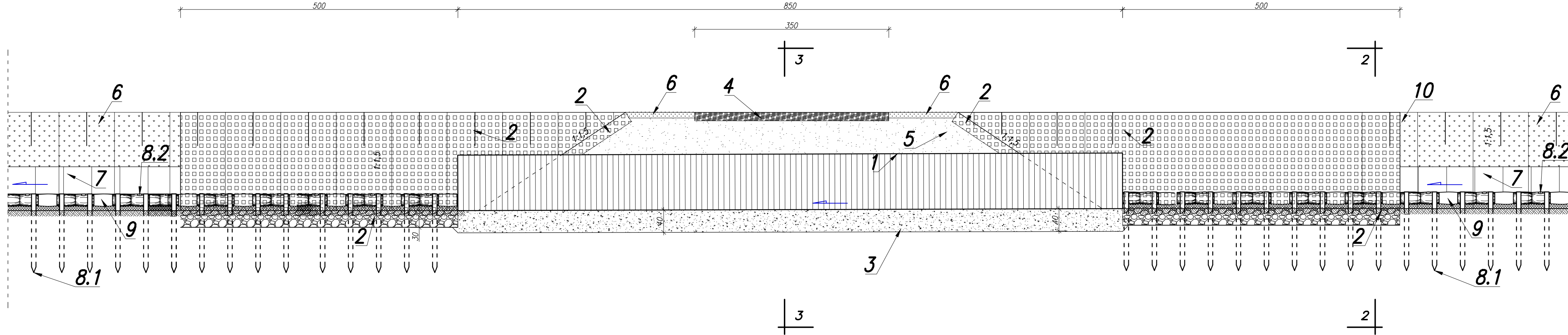


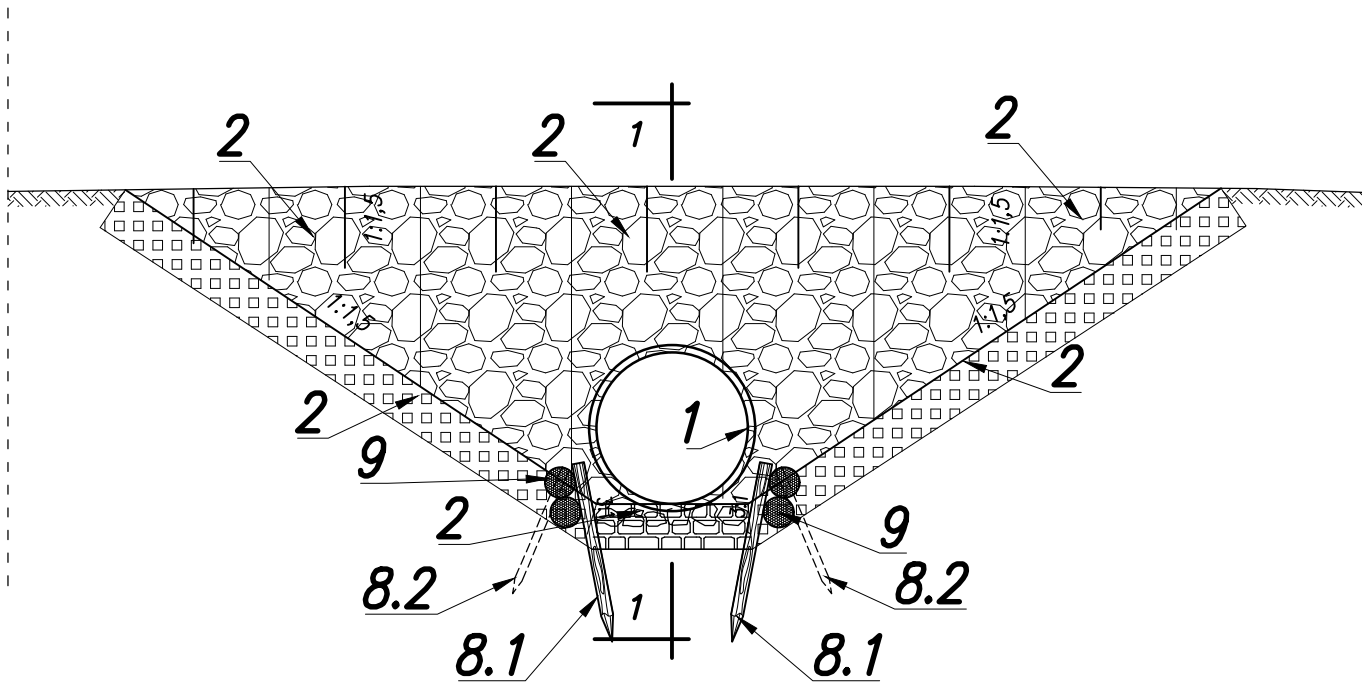
RZUT Z GÓRY – PRZEPUST Ø 800 mm



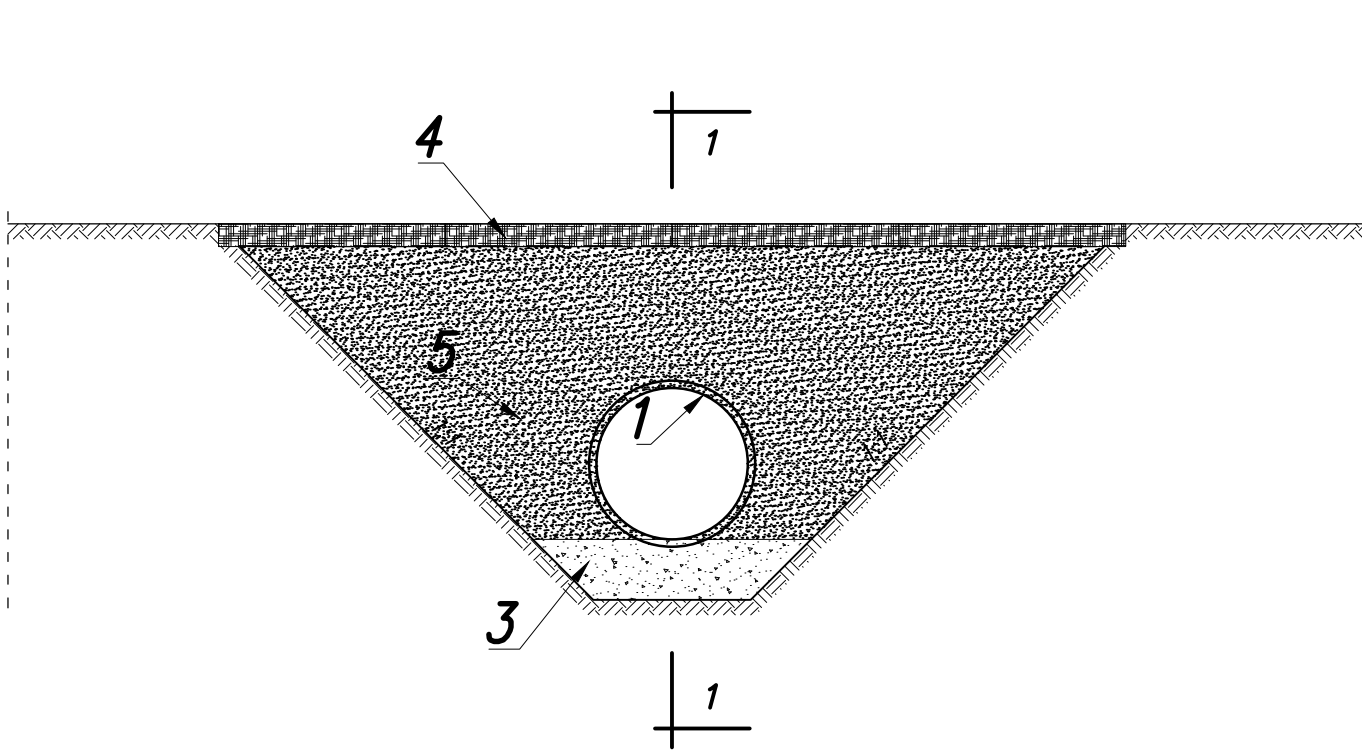
PRZĘKRÓJ 1-1



PRZĘKRÓJ 2-2

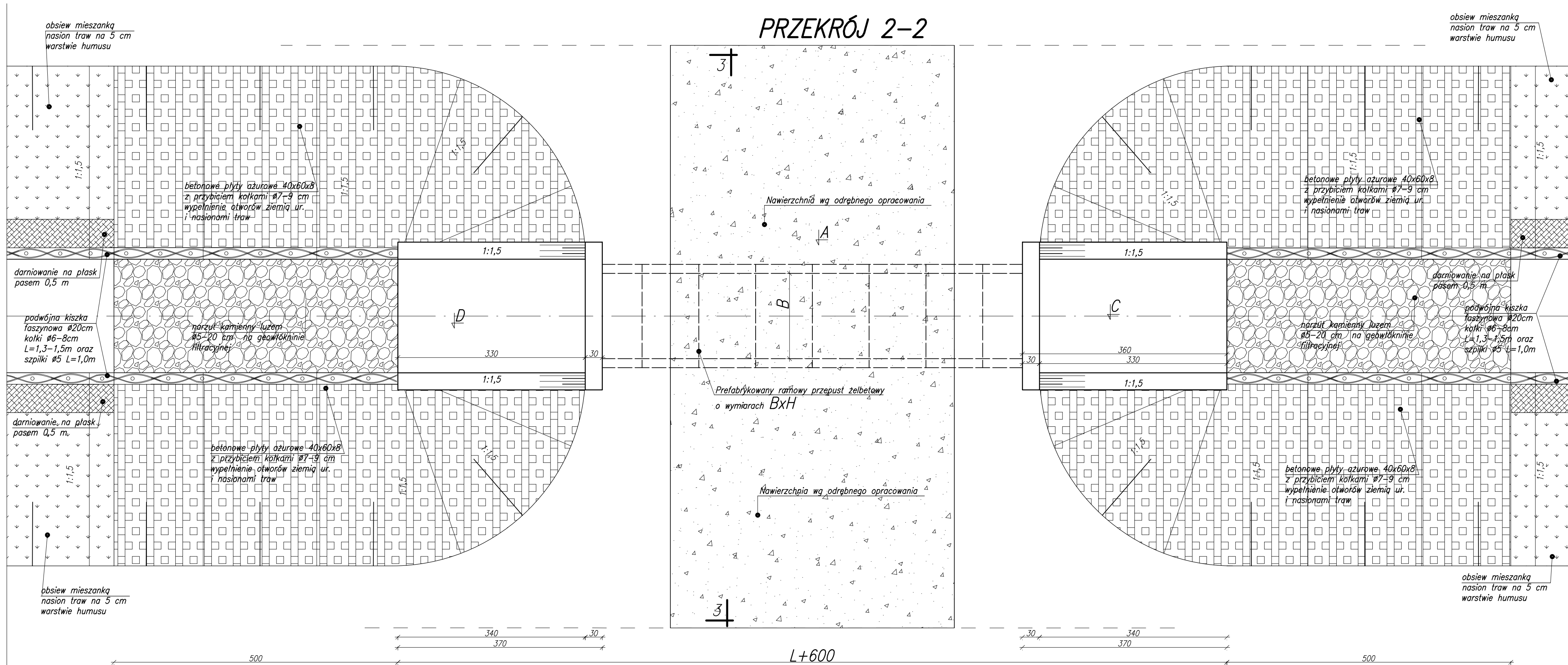


PRZĘKRÓJ 3-3

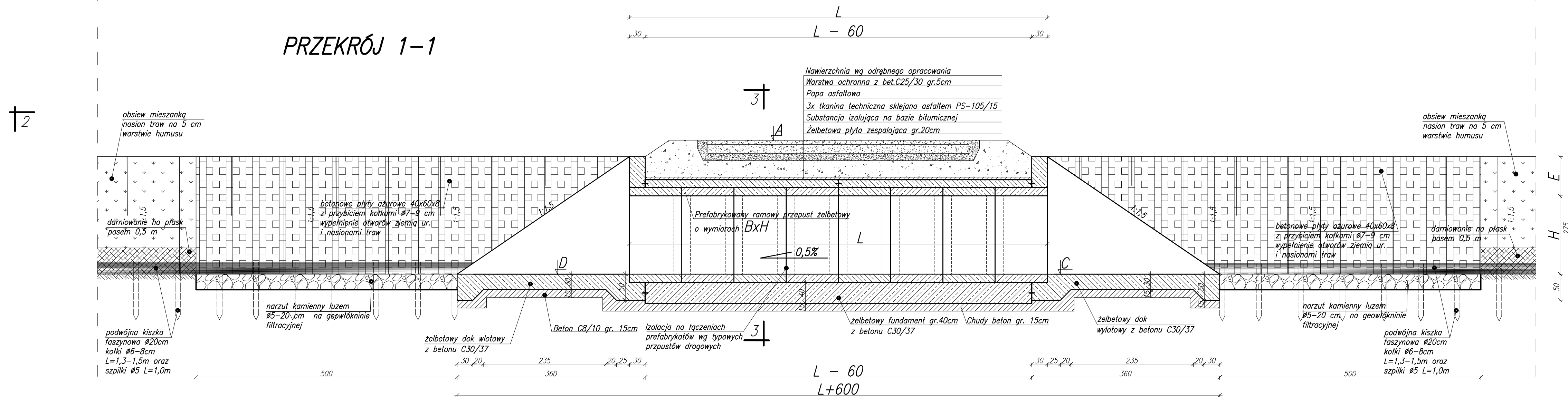


POZ.	NAZWA ELEMENTU
1	Przewód z rury PEHD
2	Umooczenie skarpy płytami ażurowymi i dna narzutem kamiennym gr. 30 cm na geowłókninie
3	Fundament kruszynowy gr. 40 cm zagęszczenie Is≥0,98 wg metody Proctora (głęb. 5-10cm - podsyłka piaskowa)
4	Nawierzchnia przejazdu wg odrębnego opracowania
5	Naziom - zasypka żwirowo-piaskowa zagęszcz. do Is≥0,98 wg metody Proctora, w bezpośredniej bliskości rury Is≥0,95 (10-15cm)
6	Obśiew mieszaną traw na 5 cm warstwie gleby urodzajnej
7	Darmowanie skarpy pasem o szerokości 0,50 m z przybiciem pałkami
8.1	Kółki Ø 6-8 cm w odstępach co 50 cm, L=1,3 - 1,5 m
8.2	Kółki Ø 4-6 cm w odstępach co 100 cm, L=0,9 - 1,1 m
9	Kiszka faszynowa Ø 20 cm; 2x Ø 20 cm

PRZĘKRÓJ 2-2



PRZĘKRÓJ 1-1



PRZĘKRÓJ 3-3

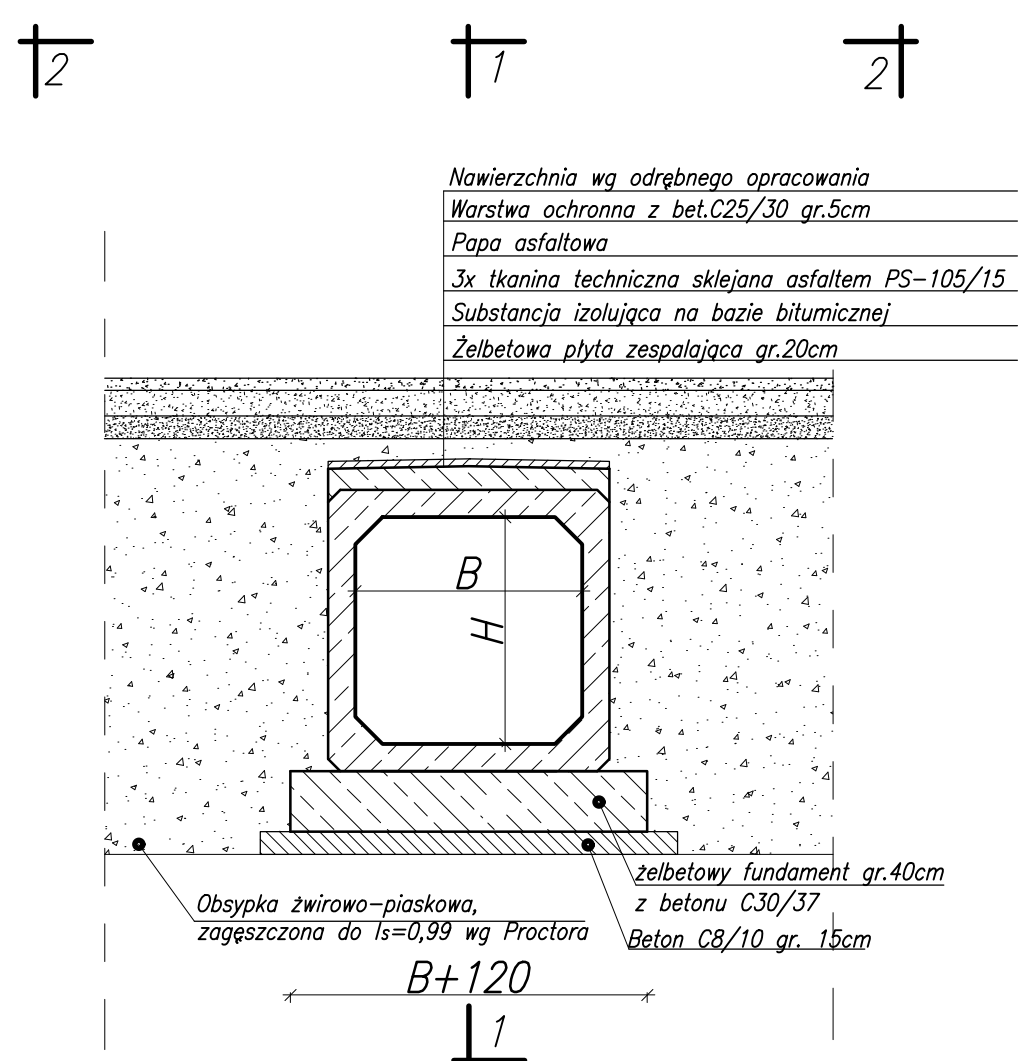


Tabela wartości zmiennych dla przepustów

Przepust Nr.	L	A	BxH	C	D	E
	dużość przewodu	rzędna góry przepustu	szerokość/wysokość przewodu	rzędna dna wlotu budowli	rzędna dna wylotu budowli	-
	[m]	[m n.p.m.]	[m]	[m n.p.m.]	[m n.p.m.]	[m]
12	8,5	66,35	1,0/1,0	64,87	64,79	1,25
13	12,5	66,65	2,0/1,5	63,76	63,70	0,75
14	12,5	66,25	2,0/1,5	63,99	63,94	0,75
15	12,5	66,25	1,5/1,0	64,00	63,94	1,25
16	9	65,54	1,0/1,0	64,00	63,95	1,25
17	34	64,80	1,5/1,0	62,30	62,13	1,25

UWAGA:
NAWIERZCHNIĘ ORAZ RZĘDNE GÓRY PRZEPUSTÓW ROZPATRYWAĆ WSPÓLNIE Z BRANŻĄ DROGOWĄ.
NINIEJSZEJ DOKUMENTACJI POWOŁANO SIĘ NA OPRACOWANIE "Przepusty drogowe PRZEPUSTY DROGOWE Z ELEMENTÓW PREFABRYKOWANYCH" – TRANSPROJEKT – WARSZAWA Sp. z o.o.

Generalna Dyrekcja Dróg Krajowych i Autostrad Oddział w Bydgoszczy		Generalna Dyrekcja Dróg Krajowych i Autostrad Oddział w Bydgoszczy ul. Filarów 8 80-008 Bydgoszcz tel. 52 353-45-00, fax 52 353-45-04	
Pizzarotti Inżynier Projektant i C. S.p.A. ul. Włocławek 10 80-010 Bydgoszcz tel. 52 353-45-01, fax 52 353-45-04		MOBITY GOSKAR Inżynier Projektant ul. J. Piłsudskiego 13b 80-117 Bydgoszcz tel. 52 353-45-00, fax 52 353-45-04	
Projekt budowy drogi ekspresowej S5 na odcinku Nowe Marzy - Bydgoszcz Część 3 - Projekt budowy drogi ekspresowej S5 na odcinku od "Białej Błoty" (bez węzła) do węzła "Sulbów" (bez węzła) długości 17,1 km			
Tom 6 - Przebudowa urządzeń melioracyjnych			
Rysunek ogólny przepustu		KELOPACJE	
Projektant	mgr inż. Marcin Pawełczyk	WPR/065/200K/12	1:50
Wzrost	mgr inż. Damian Zgrzycki	WPR/065/200K/07	
Opis	Luty 2017		
Wzrost	mgr inż. Rafał Urbanek		4.
P S S S X W M G O P N P P Q O D M Q I 4 B			